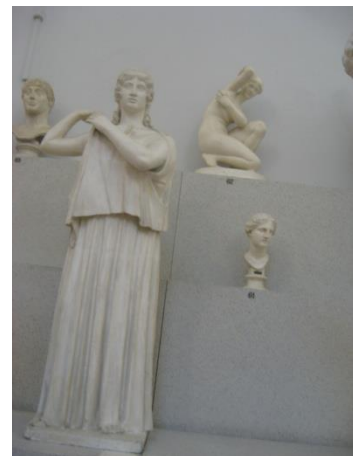




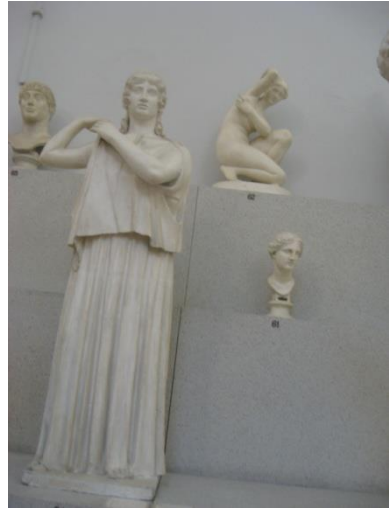
# Gita al Museo di Bologna

04/04/2014:



Le classi 4 A e B hanno effettuato un 'interessante visita alla sezione egizia del Museo archeologico di Bologna , guidate da bravissime guide, i bambini sono rimasti incantati dalla magia dell'antico Egitto

Appena entrate, in attesa della guida, abbiamo osservato statue greche, che rappresentavano divinità.



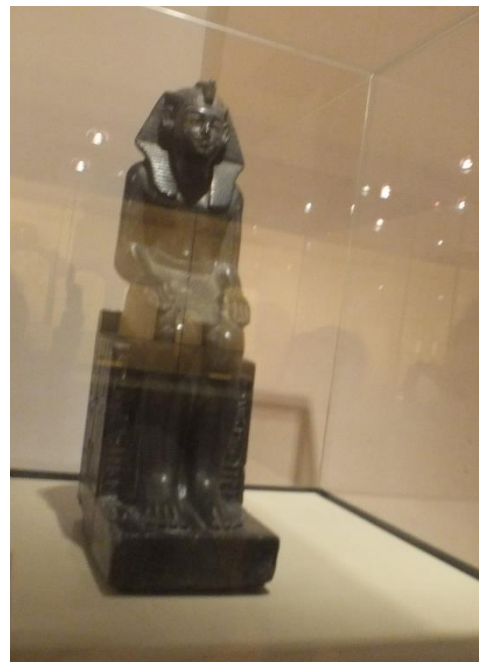


## Parte Egizia:

Quando ci siamo incamminate verso la parte Egizia, ci siamo ritrovate in mezzo a due sarcofagi di legno, con le pareti dipinte con diverse scene e due occhi, in corrispondenza di quelli del morto, rivolti ad Est che rappresentavano il dio Horus.



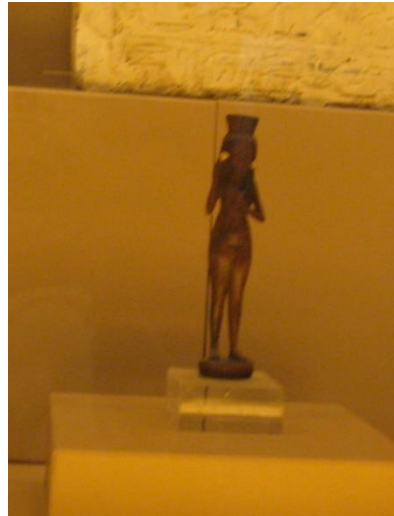
Gli Egizi credevano che il morto non si poteva nutrire da solo e che il suo Ka doveva essere alimentato, ecco perché le offerte di cibo nella camera sepolcrale. Le foto rappresentano alcune stele con la scrittura geroglifica e la statua di un faraone





Abbiamo pure visto delle statuette che si mettevano dentro la tomba e riproducevano ciò che aveva fatto il morto quando era vivo

La statuetta più carina era quella  
che rappresentava una donna



Che era di legno, ed era il manico  
di uno specchio. Sotto il sarcofago  
in pietra di due sposi

